

3.5 Zimmerwohnung

TW 12.03

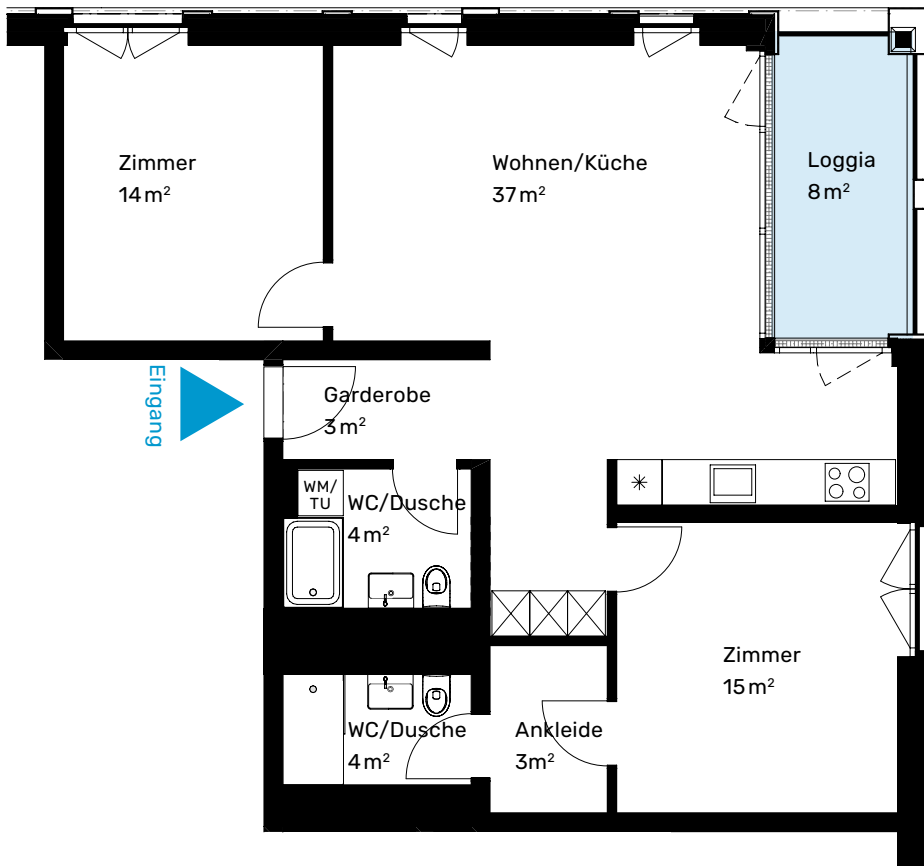
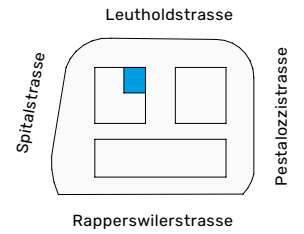
2. Obergeschoss

Nettowoohnfläche: 80 m²

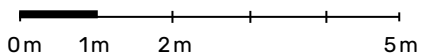
Raumhöhe: 2.5 m

Loggia: 8 m²

Kellerfläche: 8 m²



Massstab 1:100 (A4)



Erstvermietung

tend

Alle Angaben, Pläne, Zeichnungen usw. sind unverbindlich. Ausführungsbedingte Änderungen und Anpassungen sind möglich und bleiben bis zur Bauvollendung vorbehalten. Bei sämtlichen Flächen- und Höhenangaben handelt es sich um Circa-Masse. Keine Haftung.

www.zo-haus.ch